

# Herzlich willkommen!



BERUFSWAHL  
SIEGEL  
NORDRHEIN-  
WESTFALEN

## Infos & Bitten

- **Mikro** bitte **aus**.
- **Kamera** gerne **aus**.
- Fragen bitte im Chat/  
nach Vortrag.
- **Präsentation** finden Sie  
ab **Donnerstag** auf  
unserer **NRW-Website**.

## Informationsveranstaltung für NRW-Schulen zum Berufswahl-SIEGEL NRW | Berufsorientierung. Ausgezeichnet. Mit SIEGEL!

# AGENDA

- Was ist das Berufswahl-SIEGEL?
- Was Berufswahl-SIEGEL-Schulen auszeichnet
- Wer kann sich für das Berufswahl-SIEGEL bewerben?
- Ablauf SIEGEL-Prozess NRW
- SIEGEL-Kriterienkatalog NRW
- Auditablauf
- Gültigkeitsdauer des SIEGELS
- Follow-Up-Infoveranstaltungen zum SIEGEL-Prozess
- Fragerunde & Austausch

# Fragen an Sie...



# Was ist das Berufswahl-SIEGEL?



- Seit 2010 koordiniert SCHULEWIRTSCHAFT Deutschland das Netzwerk Berufswahl-SIEGEL
- gefördert von der Bundesagentur für Arbeit, J.P.Morgan, SIEMENS AG, SAP, Microsoft Deutschland, infineon und der Bundesvereinigung der Deutschen Arbeitgeberverbände
- SCHULEWIRTSCHAFT Deutschland ist ein bundesweites Netzwerk, das für die erfolgreiche Zusammenarbeit und gegenseitige Unterstützung von Schulen und Unternehmen steht
- ermöglicht Lehrkräften sowie Schülerinnen und Schülern praxisnahe Erfahrungen in der Wirtschafts- und Arbeitswelt und unterstützt die Berufsorientierung der Jugendlichen

# Was ist das Berufswahl-SIEGEL?



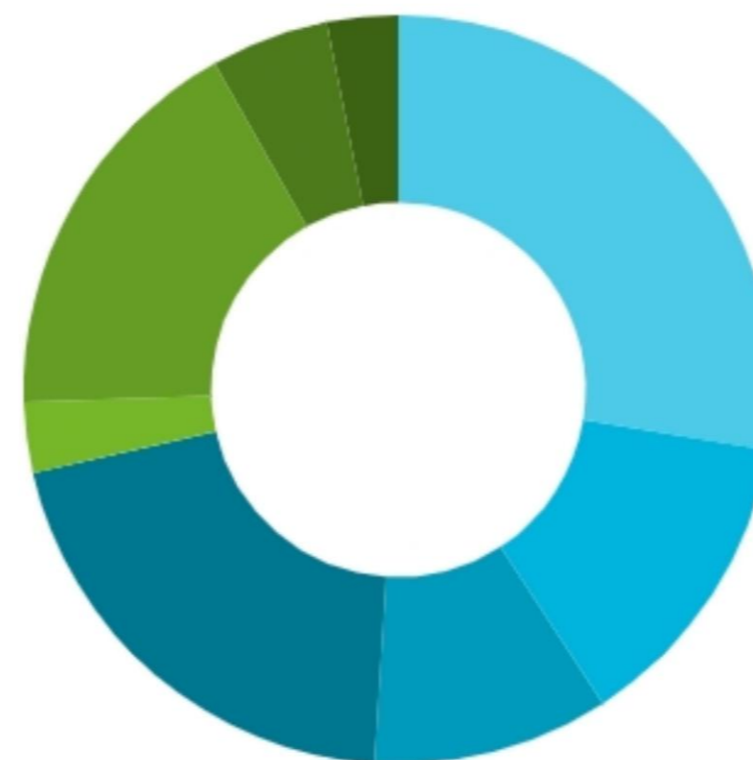
## 1.892 SIEGEL-Schulen bundesweit

- 2024: 1.892 Schulen
- 2022: 1.765 Schulen
- 2020: 1.646 Schulen
- 2018: 1.581 Schulen
- 2015: 1.495 Schulen

davon in **NRW**

**377 SIEGEL-Schulen**

## 1.770 engagierte Personen im SIEGEL



Statistik 2024

Unternehmen: 27 %

Agentur für Arbeit: 13 %

Schulamt/Schulverwaltung: 10 %

Lehrer/Schulleitung: 20 %

Hochschulen: 3 %

Bildungsträger/soziale Einrichtungen: 6 %

Verbände/Kammern/Stiftungen: 17 %

Eltern: 3 %

Schülerschaft/Azubis/Studierende: 1 %

# Das Berufswahl-SIEGEL...



## ... regional verankert

- SIEGEL-Trägerinstitution vor Ort
- SIEGEL-Jurys vor Ort: Kompetente Fachleute von Unternehmen, Kammern, Verbänden, SCHULEWIRTSCHAFT, Agentur für Arbeit, Hochschulen, Schulen, Eltern

## ... bundesweit gesteuert

- Netzwerk Berufswahl-SIEGEL koordiniert von SCHULEWIRTSCHAFT Deutschland
- Gemeinsame Standards aller Trägerinstitutionen berücksichtigen jeweilige Landesprogramme & gewährleisten bundesweite Vergleichbarkeit

## ... wissenschaftlich fundiert

- Arbeitsgruppe Prof. Dr. Thorsten Bührmann | MSH Medical School Hamburg
- Entwicklung bundesweiter Qualitätsstandards
- Unterstützung & Begleitung der Trägerinstitutionen bei Umsetzung vor Ort

# Warum das Berufswahl-SIEGEL?



## SCHULEN

- Qualitätsentwicklung schulischer Beruflicher Orientierung
- Interner Schulentwicklungsprozess

## SCHÜLER

- Individuelle und fundierte Berufliche Orientierung
- Erfolgreicher Übergang Schule-Arbeitswelt

## FIRMEN & BETRIEBE

- Intensiver Kontakt zu Schülern & Lehrern
- Ausbildungs- & Studienabschlüsse sicherstellen
- Fachkräftesicherung

**Gemeinsames Ziel**  
**Anschlüsse schaffen & Übergänge sichern**

# Was Berufswahl-SIEGEL-Schulen auszeichnet



- **Kooperation** | Netzwerk aus Unternehmen, Institutionen, Bildungsträgern, SIEGEL-Schulen und Eltern für eine gute Berufliche Orientierung
- **Praxis** | Frühe Praxiserfahrungen durch Praktika, Betriebserkundungen und Schülerprojekte.
- **Entwicklung** | Regelmäßige Überprüfung und Weiterentwicklung der Berufsorientierungsmaßnahmen.

# Was Berufswahl-SIEGEL-Schulen auszeichnet



- **Ausrichtung** | Berufliche Orientierung ist fester Bestandteil des Unterrichts und vermittelt Wissen über Wirtschaft, Arbeit und Beruf.
- **SIEGEL-Akademie** | Exklusive Weiterbildung, Beratung & Vernetzung für SIEGEL-Schulen – gemeinsam die Zukunft der BO gestalten.

# Wer kann sich für das Berufswahl-SIEGEL bewerben?



**Alle weiterführende Schulen mit allgemeinbildenden Abschlüssen:**

- Förderschulen
- Haupt-, Sekundar- und Realschulen
- Gesamtschulen und Gymnasien
- Berufskollegs mit Vollzeitbildungsgängen

# Ablauf SIEGEL-Prozess NRW



September

Dezember

Januar

Februar

März - Mai

Juni

**Start:  
Bewerbung**

Einführung in das  
BWS an Schulen

**Ab 27.08.2025**

**Bewerbungs-  
ende**

Abgabe der  
Bewerbung durch  
die Schulen

**15.12.2025**

**Auswertung  
der Bewerbung**

Durch Jurorinnen &  
Juroren

**Jurysitzung**

Besprechung der  
Bewerbungen

**Audits**

Besuche an den  
Schulen

**Auszeichnung**

Verleihung der  
SIEGEL-Plakette

# Ansprechpartner:innen im SIEGEL-Prozess NRW



© Constantin Ehrchen



[DAS BERUFSWAHL-SIEGEL](#) [DAS NETZWERK](#) [DIE SIEGEL-AKADEMIE](#) [MITMACHEN!](#) [SERVICE](#)

Hier finden Sie Ihre SIEGEL Träger-Region

AACHEN STÄDTEREGION	BERGISCHES LAND	DORTMUND / UNNA / HAMM	DÜSSELDORF / SÜDKREIS METTMANN
EMSCHER-LIPPE-REGION	ESSEN	MITTLERES RUHRGEBIET	MÖNCHENGLADBACH
OSTWESTFALEN-LIPPE	RHEIN-KREIS NEUSS	SIEGEN / WITTGENSTEIN / OLPE	SOEST / HOCH-SAUERLANDKREIS
REGION BONN/RHEIN-SIEG	KREIS DÜREN	KREIS EUSKIRCHEN	STADT KÖLN
STADT LEVERKUSEN	OBERBERGISCHER KREIS	RHEIN-ERFT-KREIS	RHEINISCH-BERGISCHER KREIS
KREIS KLEVE			



Hier finden Sie die aktuellen Fortbildungsangebote im Rahmen der SIEGEL-Akademie.

[hier klicken](#)

Ansprechpartner




# Ansprechpartner:innen im SIEGEL-Prozess NRW



The screenshot shows the website interface for 'Das Berufswahl-Siegel'. At the top, there is a navigation menu with the following items: 'DAS BERUFSWAHL-SIEGEL', 'DAS NETZWERK' (highlighted in blue), 'DIE SIEGEL-AKADEMIE', 'MITMACHEN!', and 'SERVICE'. The main content area features a breadcrumb trail: 'Start » Das Netzwerk » Vor Ort » Nordrhein-Westfalen » Düsseldorf/Südkreis Mettmann'. Below this is a large green box with the text 'Düsseldorf/ Südkreis Mettmann'. To the right of this box is the logo for 'BERUFSWAHL SIEGEL NORDRHEIN-WESTFALEN'. The text on the page describes the seal's purpose: 'Das Berufswahl-SIEGEL zeichnet bundesweit Schulen für ausgezeichnete Berufliche Orientierung aus. Dabei geht es vor allem um Kontinuität und Nachhaltigkeit an den Schulen zur Berufswahlvorbereitung. In Düsseldorf und im Südkreis Mettmann wird das SIEGEL bereits seit 2000 vergeben.' It also states 'Träger ist die Stiftung Pro Ausbildung.' On the right side, under the heading 'Ihre Ansprechpartnerin:', the contact information for Ezgi Yildiz, Projektkoordinatorin, is provided, including the address 'Stiftung Pro Ausbildung, Achenbachstraße 28, 40237 Düsseldorf', the phone number 'T: 0211-66908-22', and the email 'yildiz@unternehmerschaft.de' and website 'www.stiftung-proausbildung.de'. A small green chat icon is visible on the left side of the page, and a circular logo is in the bottom left corner.

# SIEGEL-Kriterienkatalog NRW






**BERUFSWAHL  
SIEGEL  
NORDRHEIN-WESTFALEN**

Berufswahl-SIEGEL  
Kriterienkatalog  
NRW 2025/2026  
Erstzertifizierung und Rezertifizierung

Schulname & Schulform

Erstzertifizierung 14  
1.  2.  3.  4.  5.  Rezertifizierung



Berufswahl-SIEGEL  
Nordrhein-Westfalen

Erst- und Rezertifizierung  
NRW 2025/2026

**Das Berufswahl-SIEGEL**

Die Bewerbung um das Berufswahl-SIEGEL ermöglicht Ihnen einen Qualitäts-Check Ihrer schulspezifischen Konzeption und deren Umsetzung in Bausteinen zur Beruflichen Orientierung (BO).

Dieser Qualitäts-Check erfolgt auf Basis wissenschaftlich fundierter Qualitätsstandards für gelingende berufliche Übergänge von Jugendlichen sowie etablierter schulischer Praxiselemente. Diese Standards werden bundesweit im Netzwerk Berufswahl-SIEGEL zur Beurteilung der Qualität Beruflicher Orientierung an weiterführenden Schulen angelegt. Sie gehen damit über die NRW-Landesvorgaben von „Kein Abschluss ohne Anschluss“ (KAOA) hinaus und stellen diese in einen größeren, bundesweit vergleichbaren Kontext.

Die Qualität Beruflicher Orientierung wird anhand von neun SIEGEL-Kriterien bewertet, die in drei SIEGEL-Themenfelder gegliedert sind: Im ersten Themenfeld werden Maßnahmen und Aktivitäten in den Blick genommen, die sich unmittelbar an Ihre Schüler:innen richten und deren berufliche Orientierung zum Gegenstand haben. Im zweiten Themenfeld erfolgt die Betrachtung der strukturellen, konzeptionellen und personellen Verankerung dieser Maßnahmen an Ihrer Schule. Im dritten Themenfeld wird der Fokus auf Ihre Netzwerk- und Kooperationsaktivitäten im Bereich der Beruflichen Orientierung gelegt.

SIEGEL-Region:

Ihre regionalen Ansprechpersonen & Kontaktdaten:

# SIEGEL-Kriterienkatalog NRW



Berufswahl-SIEGEL  
Nordrhein-Westfalen

Erst- und Rezertifizierung  
NRW 2025/2026

## Inhaltsverzeichnis

### Teil 1 – Schuler:innen im Fokus:

Kriterium 1: Bausteine zur Beruflichen Orientierung für Schüler:innen.....	S. 8
Kriterium 2: Handlungsorientierte Erfahrungsräume.....	S. 15
Kriterium 3: Begleitung individueller Orientierungsprozesse .....	S. 19

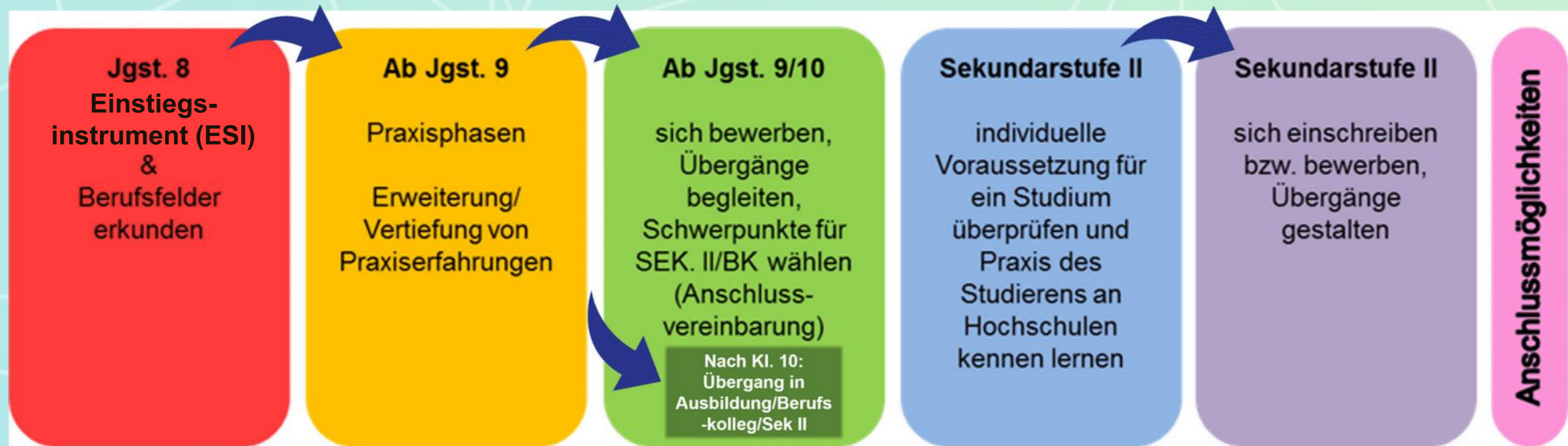
### Teil 2 – Schulische Akteur:innen im Fokus:

Kriterium 4: Strukturelle Verankerung der Beruflichen Orientierung in Schule .....	S. 31
Kriterium 5: Weiterbildung der Lehrkräfte .....	S. 39
Kriterium 6: Überprüfung der Wirksamkeit und Nachhaltigkeit .....	S. 41

### Teil 3 – Schulisches Netzwerk im Fokus:

Kriterium 7: Einbindung außerschulischer Akteur:innen .....	S. 43
Kriterium 8: Einbindung von Eltern/Erziehungsberechtigten .....	S. 50
Kriterium 9: Außendarstellung.....	S. 54

# KAoA - Kein Abschluss ohne Anschluss



**Vor- und Nachbereitung + (schulische) Beratung + Dokumentation im Berufswahlpass NRW**

Weitere Infos unter:

<https://www.mags.nrw/uebergang-schule-beruf-startseite>

<https://www.schulministerium.nrw/kaoa-erklaerfilme>

**KEIN ABSCHLUSS  
OHNE ANSCHLUSS**

Übergang Schule - Beruf in NRW gestalten.

# Beispiel: Einsatz Berufswahl-Pass



## EXZELLENT LEISTUNG

Der Berufswahlpass NRW ist in mehreren Unterrichtsfächern im Einsatz. Die Standardelemente werden vor- und nachbereitet. Dieser wird bis zur 10. Klasse in unterschiedlichen Fächern eingesetzt. Die Schüler:innen nutzen den Ordner proaktiv. Der Ordner wird in der schulischen Beratung und in der Berufsberatung genutzt. Die Eltern kennen den Berufswahlpass NRW.

## VORBILD LEISTUNG

Der Berufswahlpass NRW ist in einigen Unterrichtsfächern im Einsatz. Zertifikate und Teilnahmebescheinigungen werden abgeheftet und durch Lehrkräfte kontrolliert. Die Schüler\*innen nutzen den Ordner regelmäßig, bspw. im Vertretungsunterricht.

## DURCHSCHNITTLICHE LEISTUNG

Der Berufswahlpass NRW kommt teilweise im Unterricht zum Einsatz. Der „Stärken-Kompass“ aus dem Einstiegsinstrument (ESI) wird darin abgeheftet.

## UNTER- DURCHSCHNITTLICHE LEISTUNG

Der Berufswahlpass NRW wird ausgeteilt, aber nicht im Unterricht eingesetzt.

## KEINE LEISTUNG

Schüler:innen nehmen an dem Einstiegsinstrument (ESI) teil und erhalten den Berufswahlpass NRW.

# Auditablauf | exemplarisch



**8.30 – 9.00 Uhr** | Vorbereitung der Schule mit Projektkoordinator:in

**9.00 – 9.45 Uhr** | Vorbereitung des Auditteams

**9.45 – 10.30 Uhr** | Gespräche mit Schülerinnen und Schülern

**11.00 – 11.45 Uhr** | Gespräche mit außerschulischen Akteur:innen

**12.15 – 13.00 Uhr** | Gespräche mit schulischen Akteur:innen

**13.00 – 13.30 Uhr** | Beratung Jury & Abschlussgespräch mit Schulleitung und  
StuBos

# Gültigkeitsdauer des SIEGELS



**Erstzertifizierung | 3 Jahre**

**Re-Zertifizierung**

**1.Re-Zertifizierung | 3 Jahre**

**2.Re-Zertifizierung | 4 Jahre**

**3.Re-Zertifizierung | 5 Jahre**

# Follow-Up-Infoveranstaltungen der SIEGEL-Träger-Regionen



- **Mittleres Ruhrgebiet** | Do., 18.09.2025, 15-16 Uhr | Anmeldung über Link: [Follow-Up für Mittleres Ruhrgebiet](#)
- **Düsseldorf/Südkreis Mettmann** | Do., 25.09.2025, 15-16 Uhr | Anmeldung über Link: [Follow-Up für Düsseldorf/Südkreis Mettmann](#)
- **Bonn/Rhein-Sieg** | Mo., 29.09.2025, 14-16 Uhr | Schulamt, Sankt-Augustiner-Str. 86, Raum 3.05 | Bewerbung bitte an: [bws@bonn.de](mailto:bws@bonn.de)

# Kontakt



## Wichtige Infos & Links

**Markus Golla**

Landeskoordinator Berufswahl-SIEGEL NRW



**+49 (0) 152 57 65 40 32**



**berufswahlsiegel-nrw@koelnmetall.de**



**[www.netzwerk-berufswahlsiegel.de](http://www.netzwerk-berufswahlsiegel.de)**



**Ihre regionalen Ansprechpartner\*innen**

**<https://www.netzwerk-berufswahlsiegel.de/netzwerk/vorort/nordrhein-westfalen/>**

**Netzwerk Berufswahl-SIEGEL**

Unser Newsletter



**Netzwerk Berufswahl-SIEGEL**

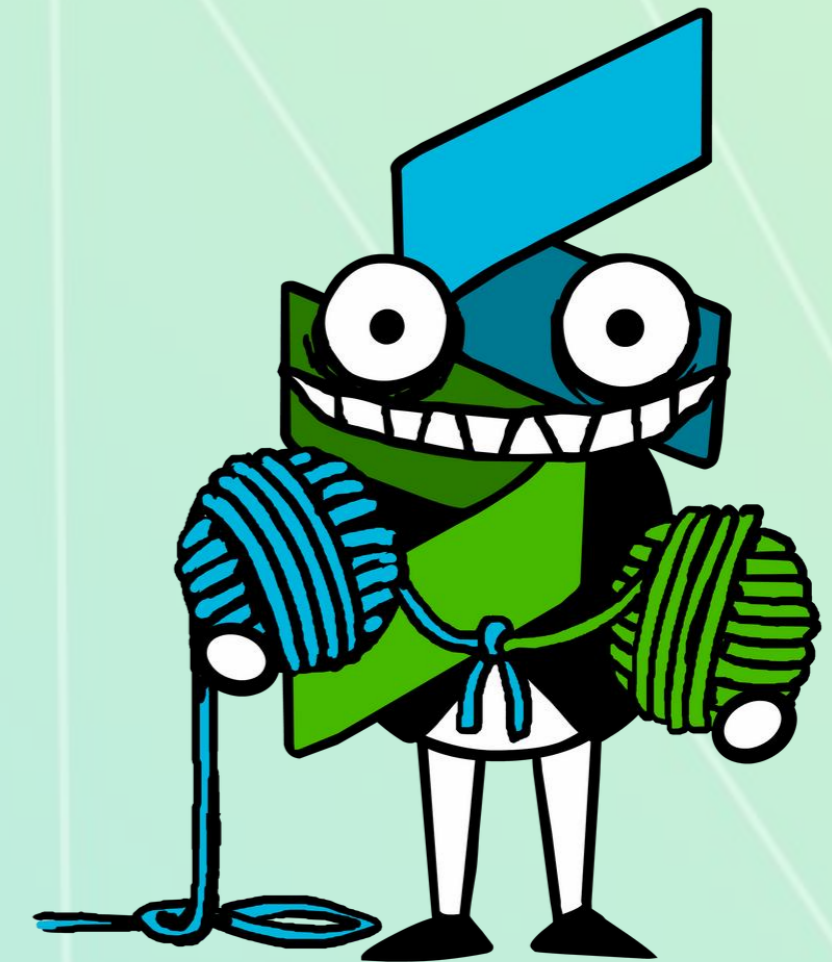
Unser Blog



22

auf Instagram

@netzwerkberufswahlsiegel



**Vernetzen wir  
uns!**

# Fragerunde & Austausch





**Wir freuen uns auf  
Ihre Bewerbung!**

